

样本采集与保护

核酸提取与纯化

PCR、qPCR

二代测序建库

CWE800 8通道全自动核酸提取仪

Auto Nucleic Acid Extraction



产品优势



- **专利技术**：自旋转搅拌专利技术，提取效果好，纯度高。
- **携带方便**：便携式，让您走到哪用到哪。
- **高效率**：将繁琐的手动流程自动化呈现。
- **简单操作**：不须搭配手册即可学习主要功能的操作。



专利



便携



高效

产品特点



操作容易

- 直观操作界面。
- 不须搭配手册即可学习主要功能的操作。
- 使用持久耐用的锂电池。



节省时间

- 500-3000 rpm转速搅拌磁珠。
- 简单化的磁吸与搅拌步骤，省时又便利。
- 高效率进行磁吸。



弹性设计

- 各参数可依实验需求做调整。
- 可使用行动电源进行充电。



符合人体工学

- 舒适的手持设计
- 搭配磁珠试剂，避免重复使力伤害(RSI)

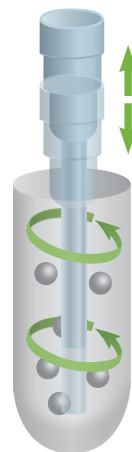


专利混合技术



专利号：CN104971638-A / CN203855573-U

- 自旋转式搅拌，提高混合效率。
- 正转、反转、震荡多种混合模式，满足不同客户需求。
- 简化的磁吸与搅拌步骤，省时省力。
- 宽泛的操作体积：30-1600 μ l



产品参数



类别	参数	类别	参数
样本通量	8通道	电池	3.7 V, 2850 mAh
重量	600 g	磁棒	30 mm, 2500 高斯
尺寸	手持设备32.7×11.2×6.3 cm	转速	500-3000 rpm