



NonBlot Prestained Protein Marker (10-180kD)

非印记预染蛋白marker (10-180kD)

Cat. No. CW8223

产品简介

本产品由10 kD-180 kD范围的9条蛋白组成（10 kD、18 kD、28 kD、40 kD、45 kD、55 kD、72 kD、100 kD、180 kD），其中72 kD为蓝紫色，18 kD为橙红色，由低到高的分子量范围可监测电泳过程中的蛋白分离情况，通过考染后可判断目标蛋白的分子量。本产品推荐上样量为3-5 μL 。

保存条件

-20 \pm 5 $^{\circ}\text{C}$ 保存

运输条件

本品干冰或冰袋运输。

产品内容

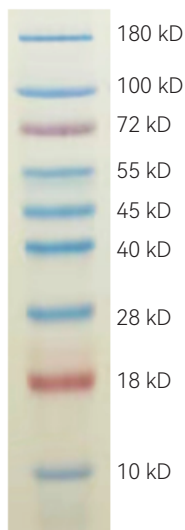
Component	CW8223S	CW8223M
NonBlot Prestained Protein Marker	100 μL	250 μL \times 2

使用方法

1. 将本产品于室温融化后，轻柔混匀，使沉淀充分溶解。
2. 取适量本产品至凝胶孔内。mini-gel：3-5 μL ；凝胶厚度大于1.5 mm 时可适当增加上样量。

注意事项

1. 产品使用前需恢复至室温，使沉淀充分溶解，低温下蛋白变性不彻底可能导致电泳条带出现不同程度的弥散。
2. 电泳时间不宜过长，长时间可能导致蛋白条带出现弥散现象。
3. 本产品推荐在Tris-Glycine的缓冲体系下进行使用，在其余缓冲体系下，本产品各个条带的分子量需要使用非预染蛋白Marker重新校准。
4. 在低浓度胶时，低分子量蛋白会泳动于染料前缘。
5. 为了您的安全健康，请穿实验服并戴一次性手套操作。
6. 本产品仅作科研用途!



10% Tris glycine 200 V 电泳35分钟

本产品仅供科研使用，请勿用于临床诊断及其他用途